

# Pôle d'échanges de Moirans

## Réunion publique

11 mars 2015



## Sommaire

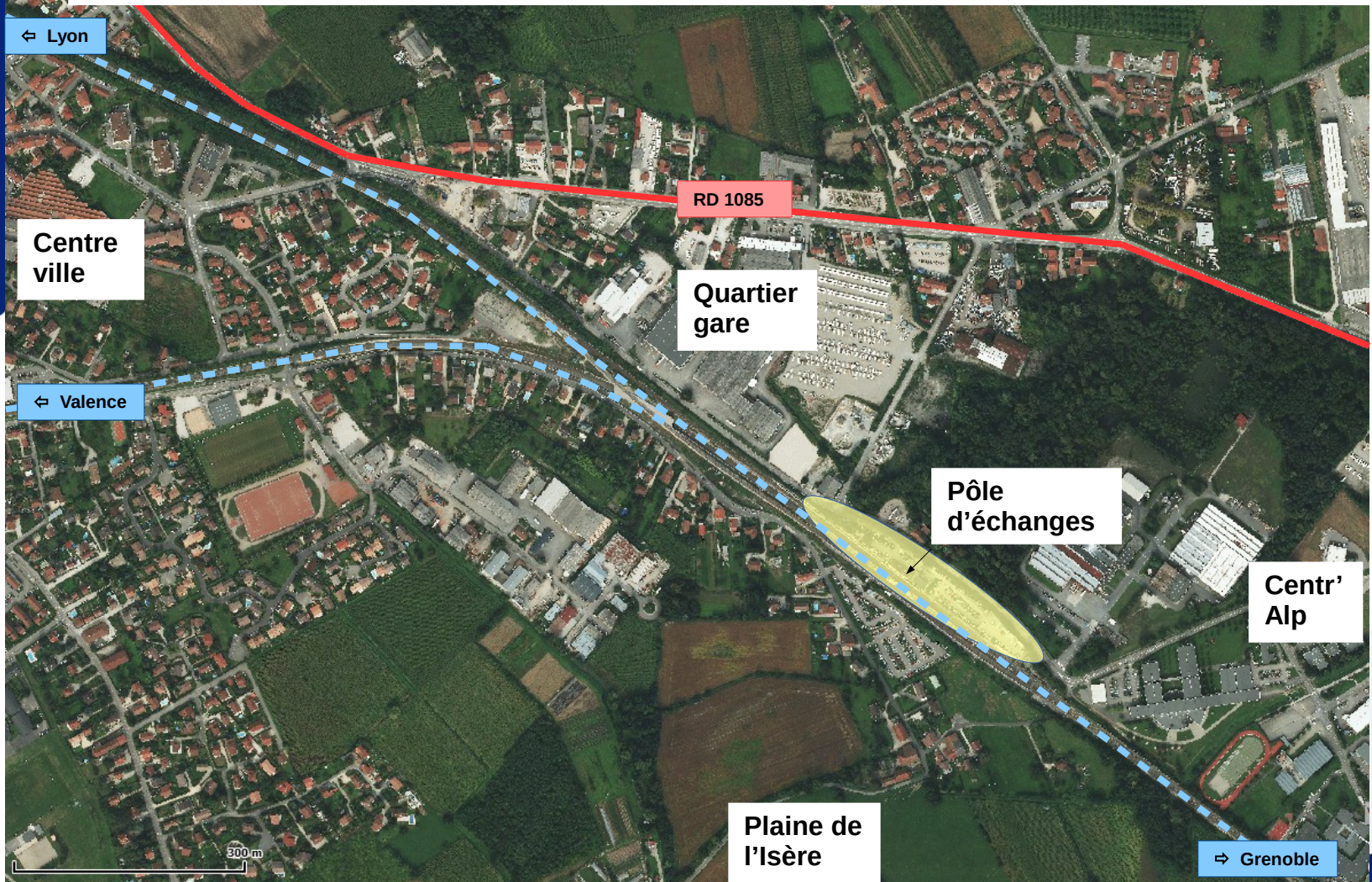
- Politique de réaménagement des gares
- Rappel des enjeux du projet
- Les apports de la concertation
- Présentation du projet définitif
- Coûts et financement
- Planning prévisionnel
- Fonctionnement du secteur gare pendant les travaux
- Information travaux

# Politique de réaménagement des gares

- Politique initiée au début des années 2000
- Objectifs : soutenir le développement de l'offre ferroviaire en lien avec les principales gares du territoire pour renforcer l'intermodalité et offrir une solution alternative à la voiture.
- Partenariat : État, Région, Département, Pays Voironnais, communes, RFF, SNCF +Grenoble-Alpes Métropole (pour les projets de Moirans et Voreppe)
- Principe d'aménagement des gares :
  - Amélioration de l'accessibilité et de l'intermodalité
  - Amélioration du confort et de l'attente des voyageurs
  - Intégration urbaine et paysagère
- Autres projets réalisés ou initiés dans le Pays Voironnais : PE de Rives, PE de Voiron, PE de Tullins, PE de Voreppe
- Maîtrise d'ouvrage : Pays Voironnais (stationnement, transport collectif) et communes
- Outils financiers : Contrat de plan Etat-Région (CPER), Contrat d'aménagement de gare (CAG) et Contrat de développement durable Rhône-Alpes (CDDRA)



# Rappel des enjeux du projet : plan de situation



# Rappel des enjeux du projet

## La gare de Moirans : 2ème gare du Voironnais (offre et fréquentation)

- Identifiée comme pôle de rabattement stratégique à l'échelle de la région urbaine grenobloise
- Fréquentation en hausse constante (environ 1 900 montées descentes / jour ouvré)
- Desserte TER importante (environ 90 TER JOB)
- Un environnement dynamique : parc d'activité Centr'Alp, lycée Pierre Beghin, futur quartier de la gare
- ...mais une gare peu fonctionnelle (accessibilité, accès tous modes) et des abords peu valorisés

## Les objectifs du projet

- Rendre la gare plus fonctionnelle et plus attractive
- Développer l'usage du train en particulier pour les déplacements domicile-travail en direction de l'agglomération grenobloise (désengorgement des axes routiers dans la cluse de Voreppe)
- Participer à la requalification urbaine du quartier gare de Moirans

## Les principes d'aménagement

- optimiser l'accessibilité et l'intermodalité (échanges entre les différents modes de transports et de déplacement)
- améliorer l'accueil des voyageurs (confort, informations)
- favoriser l'intégration urbaine et paysagère de la gare



# Rappel des enjeux du projet

Route de la Gare

Moirans, Rhône-Alpes

Street View - août 2012





# Rappel des enjeux du projet

Moirans, Rhône-Alpes

Street View - déc. 2009







Pôle d'Échanges

de Moirans

# Rappel des enjeux du projet

Moirans, Rhône-Alpes

Street View - déc. 2009





# Rappel des enjeux du projet





# Rappel des enjeux du projet

469 Route de la Gare

Moirans, Rhône-Alpes

Street View - juin 2014





# Rappel des enjeux du projet



Route de la Gare

Moirans, Rhône-Alpes

Street View - juin 2014

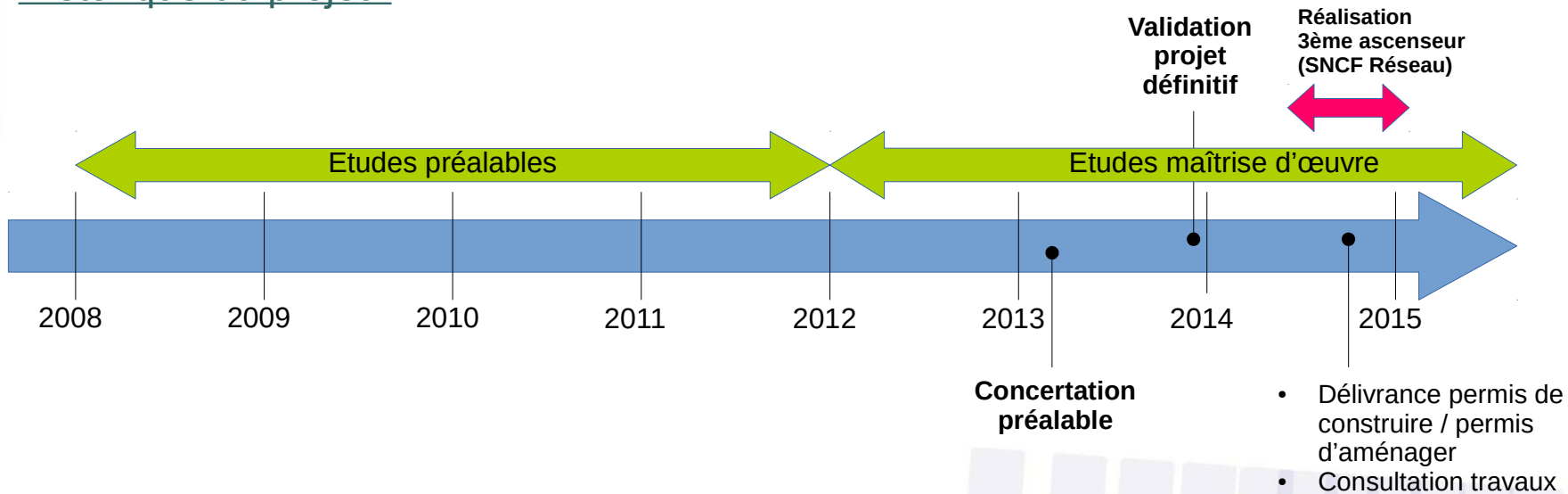
ROUTE  
DE LA GARE

Route de la Gare



# Rappel des enjeux du projet

## Historique du projet :





# Les apports de la concertation

- Concertation réalisée lors du 1<sup>er</sup> semestre 2013
- Objectifs : partager le projet avec le public, en particulier les riverains et usagers de la gare, afin d'intégrer, le cas échéant, les avis et remarques susceptibles d'améliorer son contenu.
- Modalités :
  - Informations sur le projet diffusée dans les journaux locaux et sur les sites Internet de la Ville de Moirans et de la Communauté du Pays Voironnais,
  - Réunion publique : le 20 mars 2013 à 19h30 à la salle des fêtes de la Mairie de Moirans,
  - Mise à disposition en Mairie de Moirans, au siège de la Communauté du Pays Voironnais et en gare de Moirans de trois registres permettant de recueillir les observations du public.

# Les apports de la concertation

- Bilan de la concertation validé par le Conseil communautaire le 17 décembre 2013
- Document mis en ligne : <http://www.paysvoironnais.com/les-projets-en-cours/le-pole-dechange-de-moirans-290.html>
- Principaux ajustements apportés au projet :
  - création d'un 4ème quai bus situé route de la gare (sens Moirans - Centr'Alp) ;
  - sécurisation de la bande cyclable située route de la gare (sens Moirans - Centr'Alp) ;
  - modifications du projet permettant de préserver l'activité du restaurant (déplacement du quai bus de la route de la gare sens Centr'Alp - Moirans notamment)



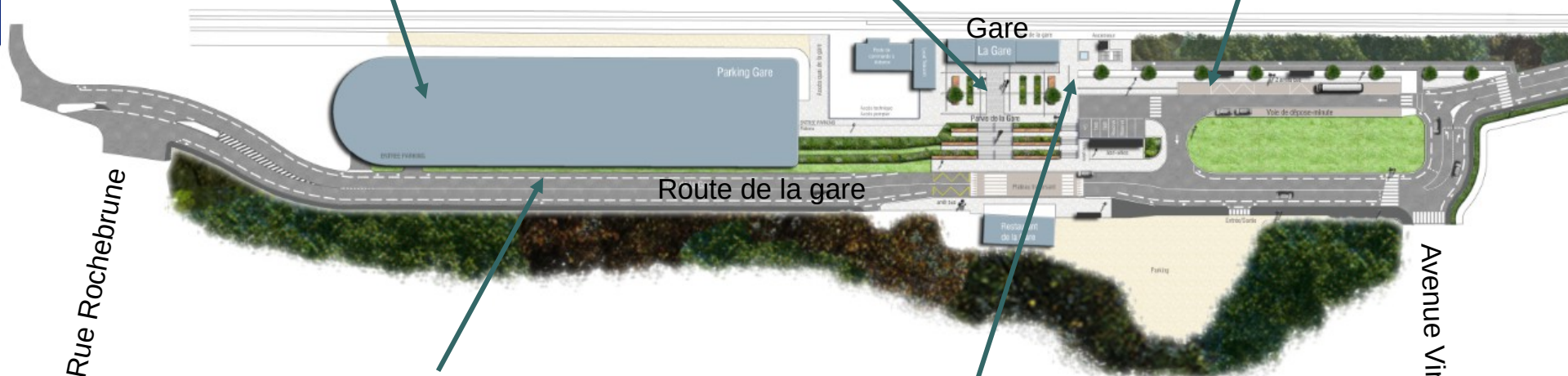
# Présentation du projet définitif

## Vue générale

**Parking en ouvrage**  
400 places, 3 niveaux

**Parvis piétonnier** aux  
abords du bâtiment  
voyageurs

**Plateforme  
intermodale** : 4 quais  
bus, dépose minute,  
places taxis, livraisons,  
accès cycles



**Réaménagement route  
de la gare** entre la rue  
Rochebrune et l'avenue  
Vincent Martin

**Mise en accessibilité PMR** des  
quais : 3ème ascenseur (RFF)  
et prolongement passage sous  
voie jusqu'à la route de la gare

Avenue Vincent Martin

Rue Rochebrune



Pôle d'Échanges

de Moirans

# Présentation du projet définitif

Parvis et voiries (illustration 3D)







# Présentation du projet définitif

Parvis et voiries (illustration 3D)







Pôle d'Échanges

de Moirans

# Présentation du projet définitif

Parking en ouvrage (illustration 3D)







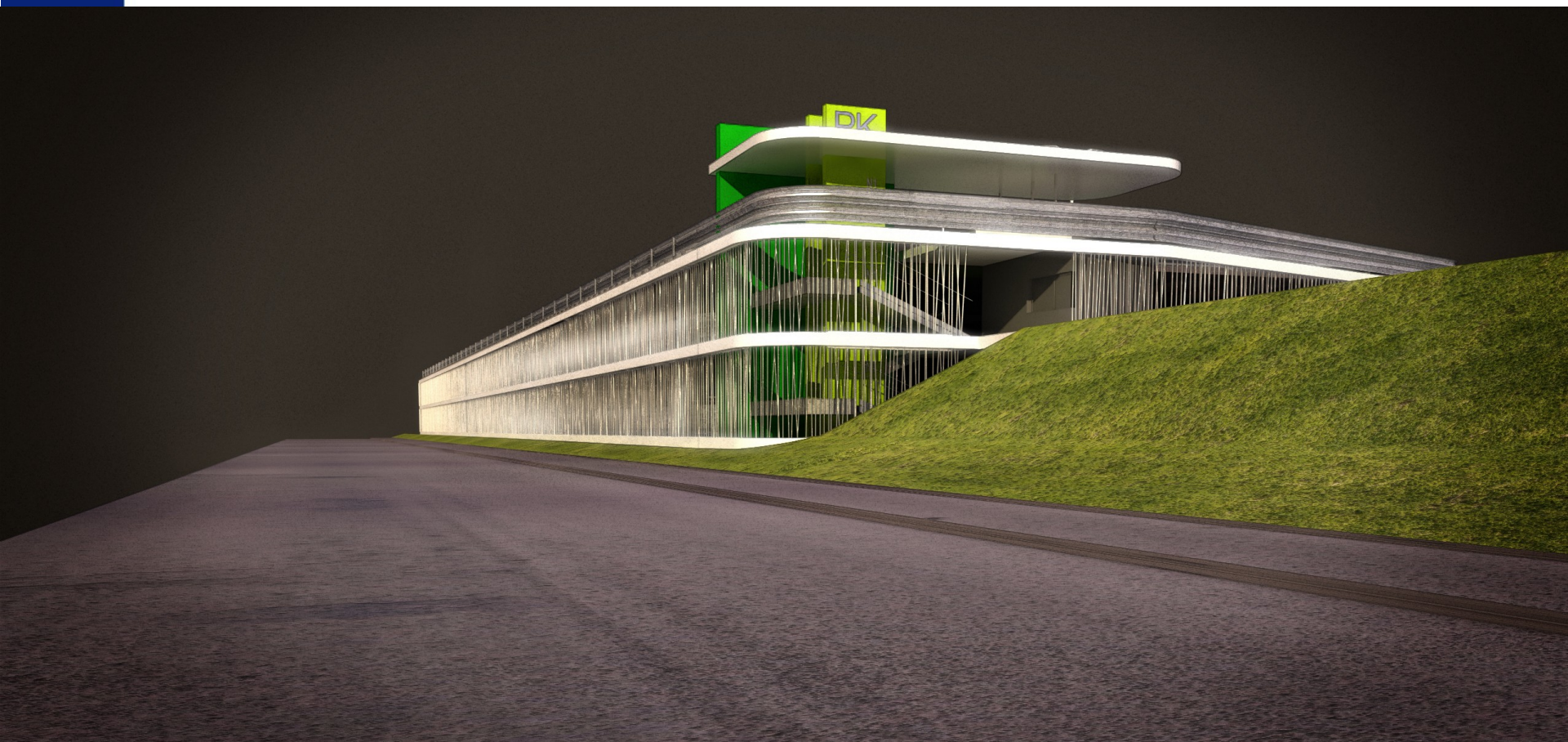
Pôle d'Échanges

de Moirans



# Présentation du projet définitif

Parking en ouvrage (illustration 3D)







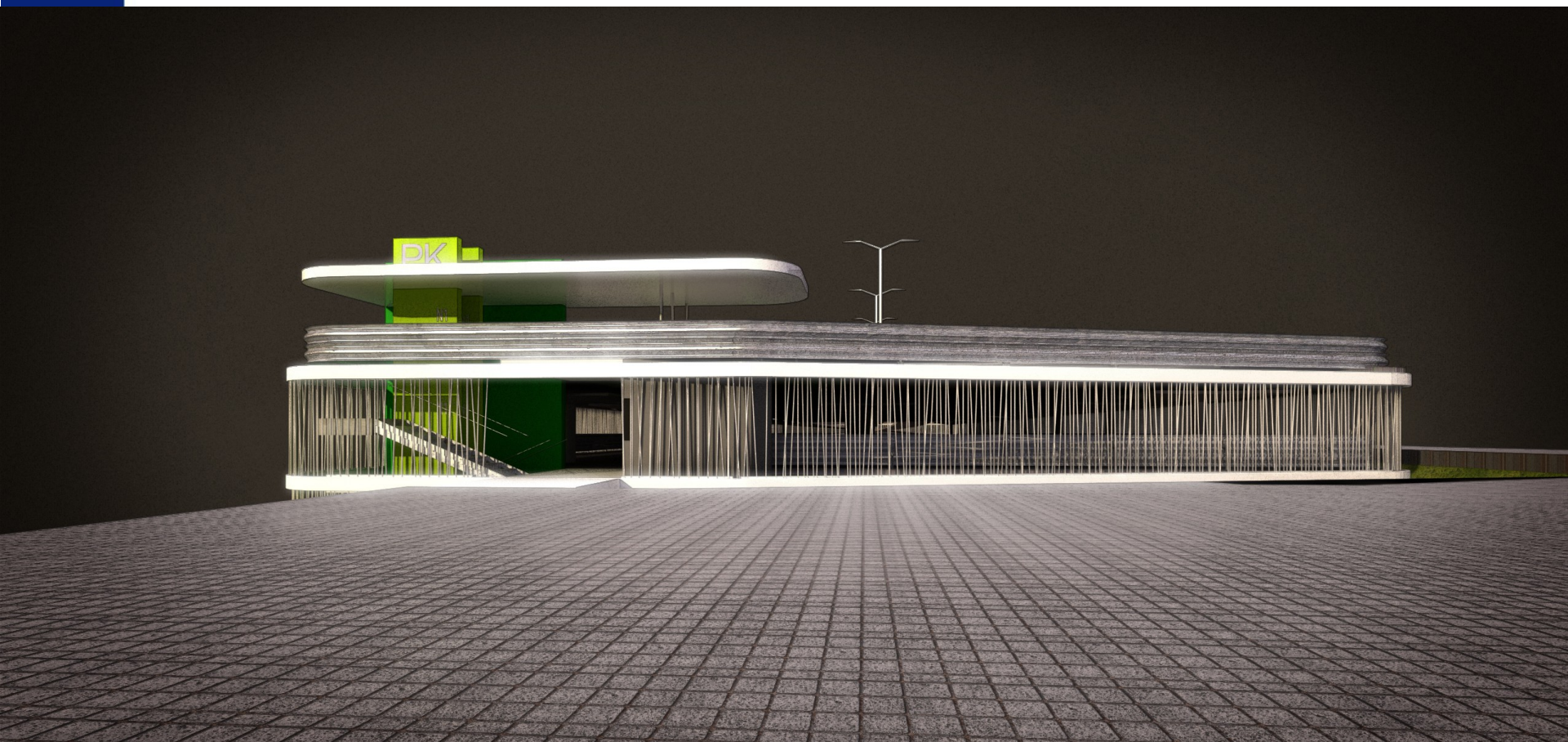
Pôle d'Échanges

de Moirans



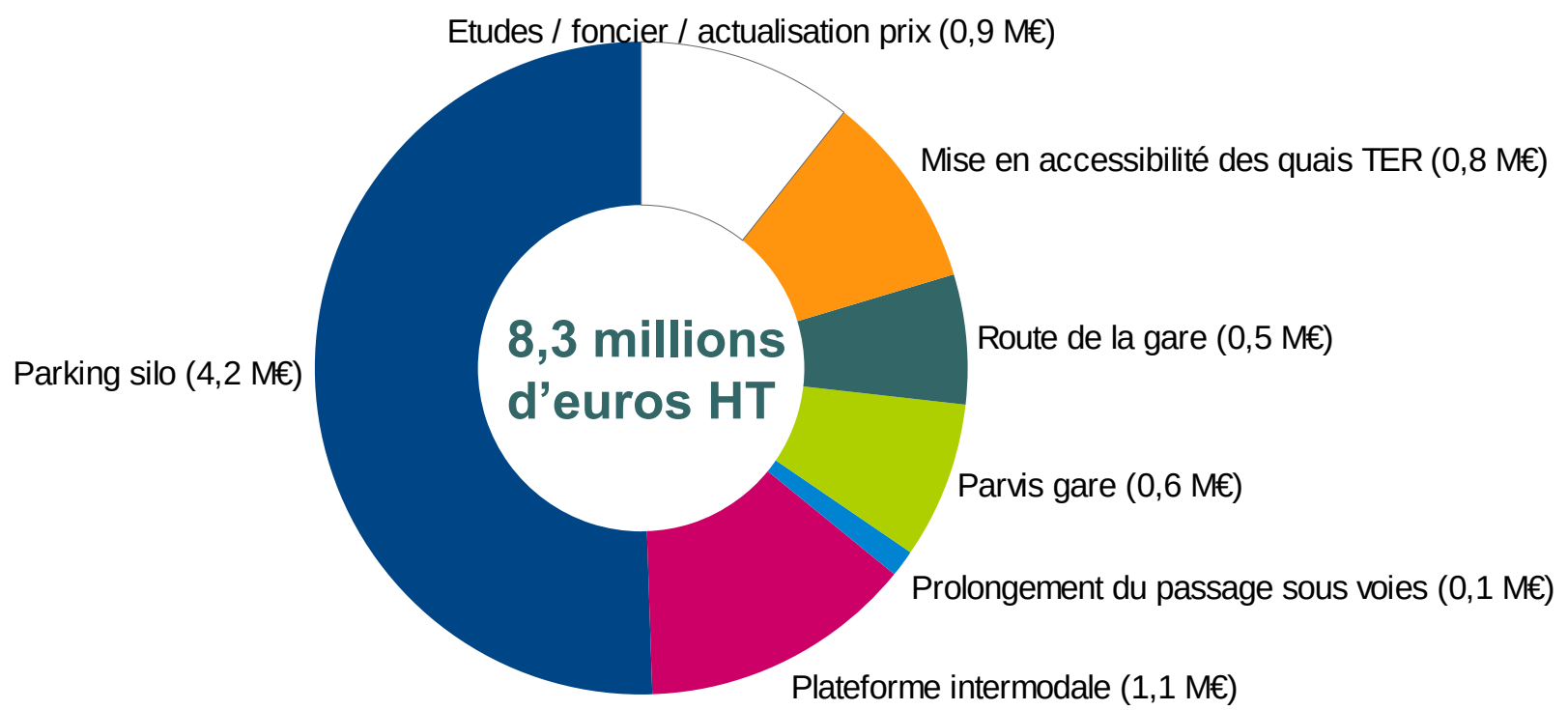
# Présentation du projet définitif

Parking en ouvrage (illustration 3D)



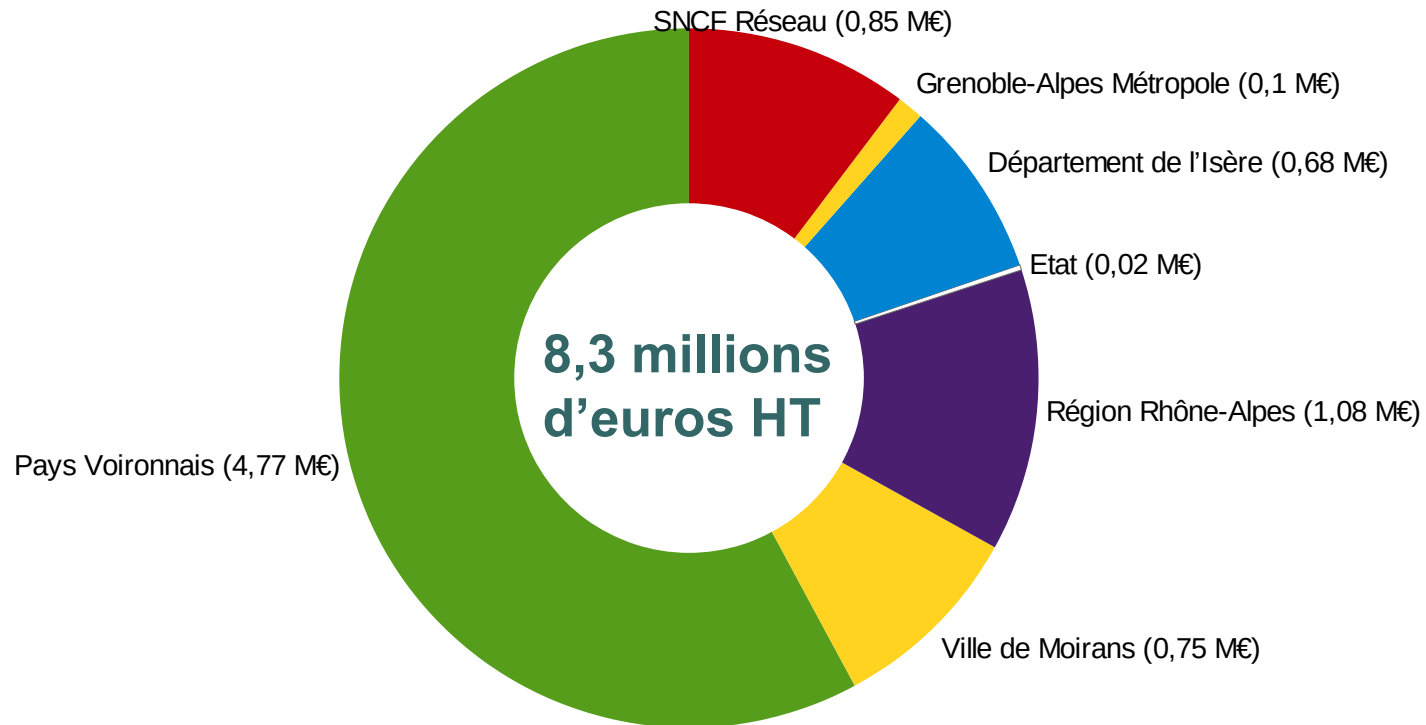
# Chiffrage prévisionnel

Un budget études et travaux estimé à...





# Financement



8,3 millions  
d'euros HT

Pays Voironnais (4,77 M€)

SNCF Réseau (0,85 M€)

Grenoble-Alpes Métropole (0,1 M€)

Département de l'Isère (0,68 M€)

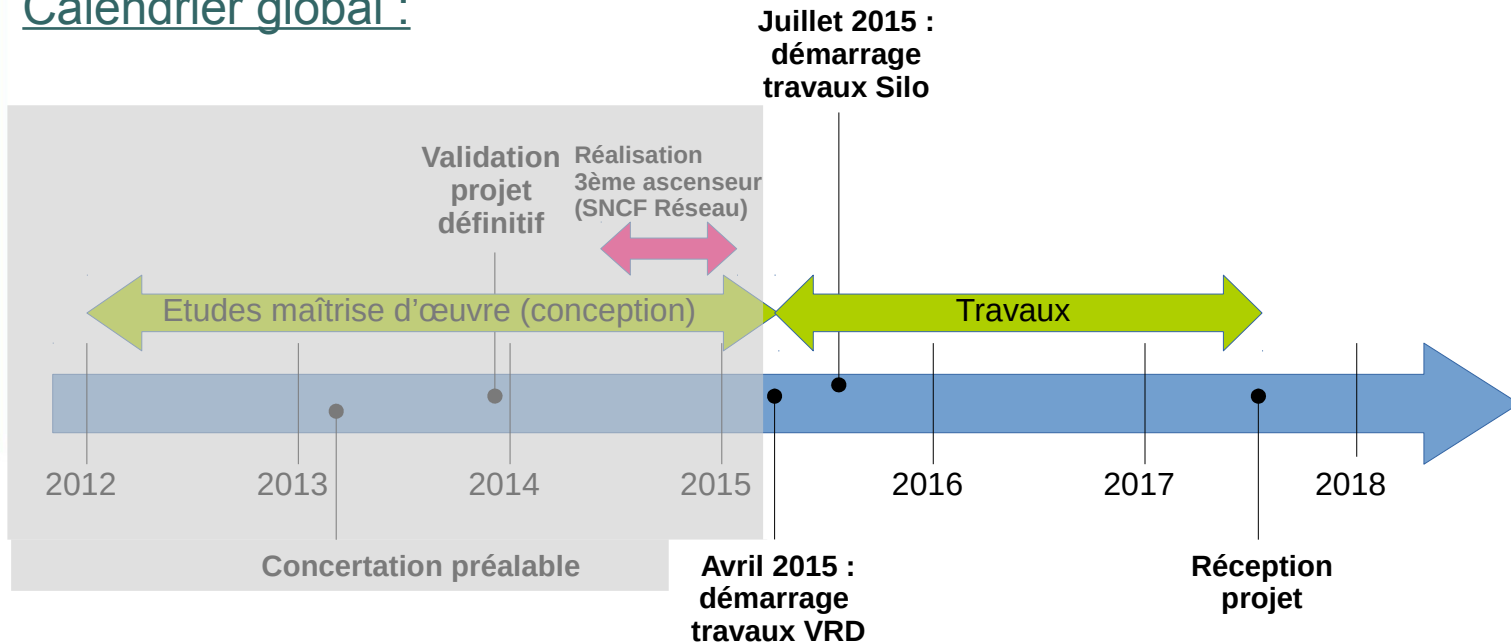
Etat (0,02 M€)

Région Rhône-Alpes (1,08 M€)

Ville de Moirans (0,75 M€)

# Calendrier prévisionnel

## Calendrier global :



## Calendrier par aménagement :

- Parking silo : de juillet 2015 à décembre 2016 (17 mois)
- Route de la gare : de avril à juin 2015 puis 1<sup>er</sup> semestre 2017
- Prolongement du passage sous voies : de septembre 2015 au 1<sup>er</sup> semestre 2016
- Parvis paysager et plateforme intermodale : de septembre 2015 au 2nd semestre 2016





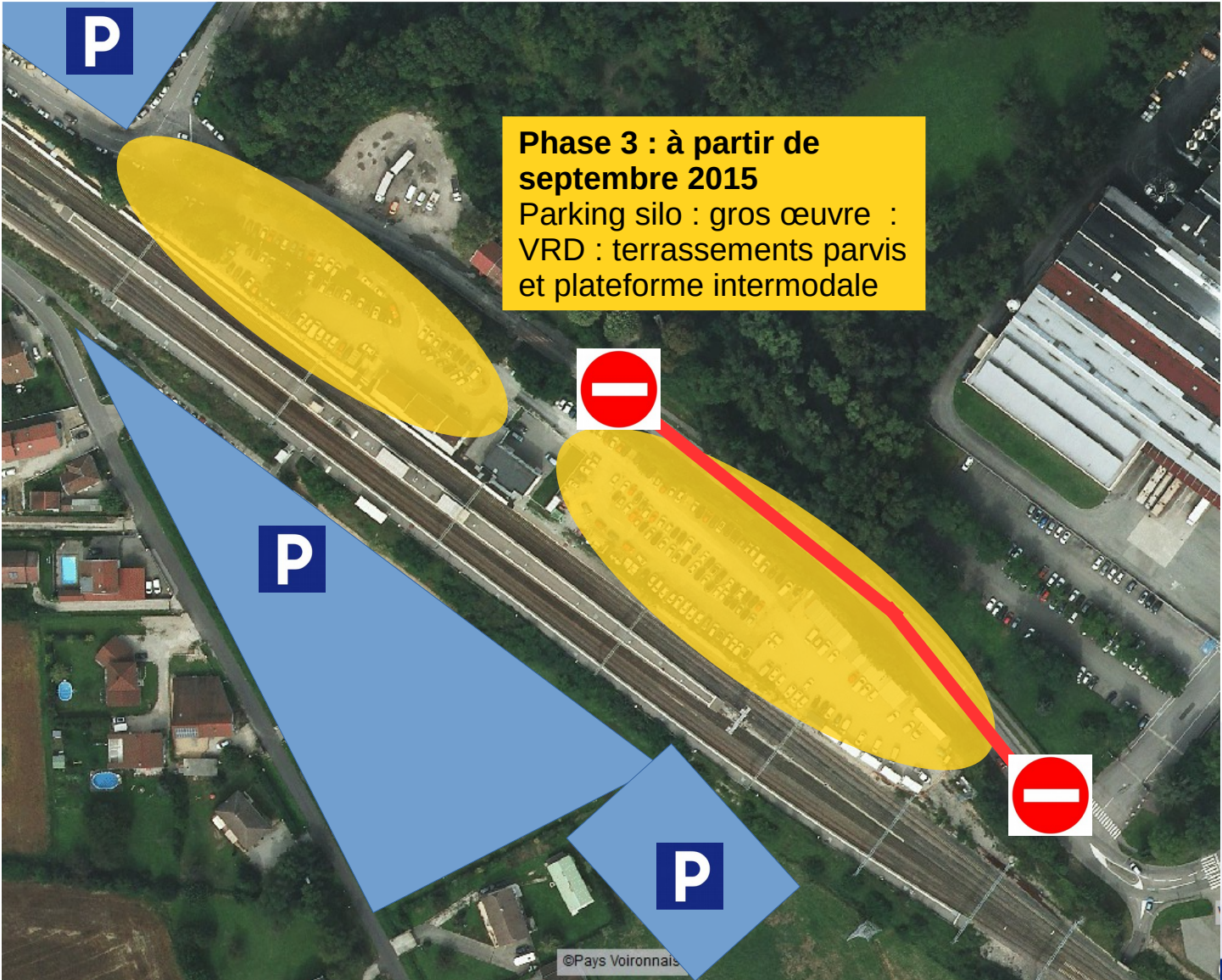
# Fonctionnement du secteur gare







# Fonctionnement du secteur gare

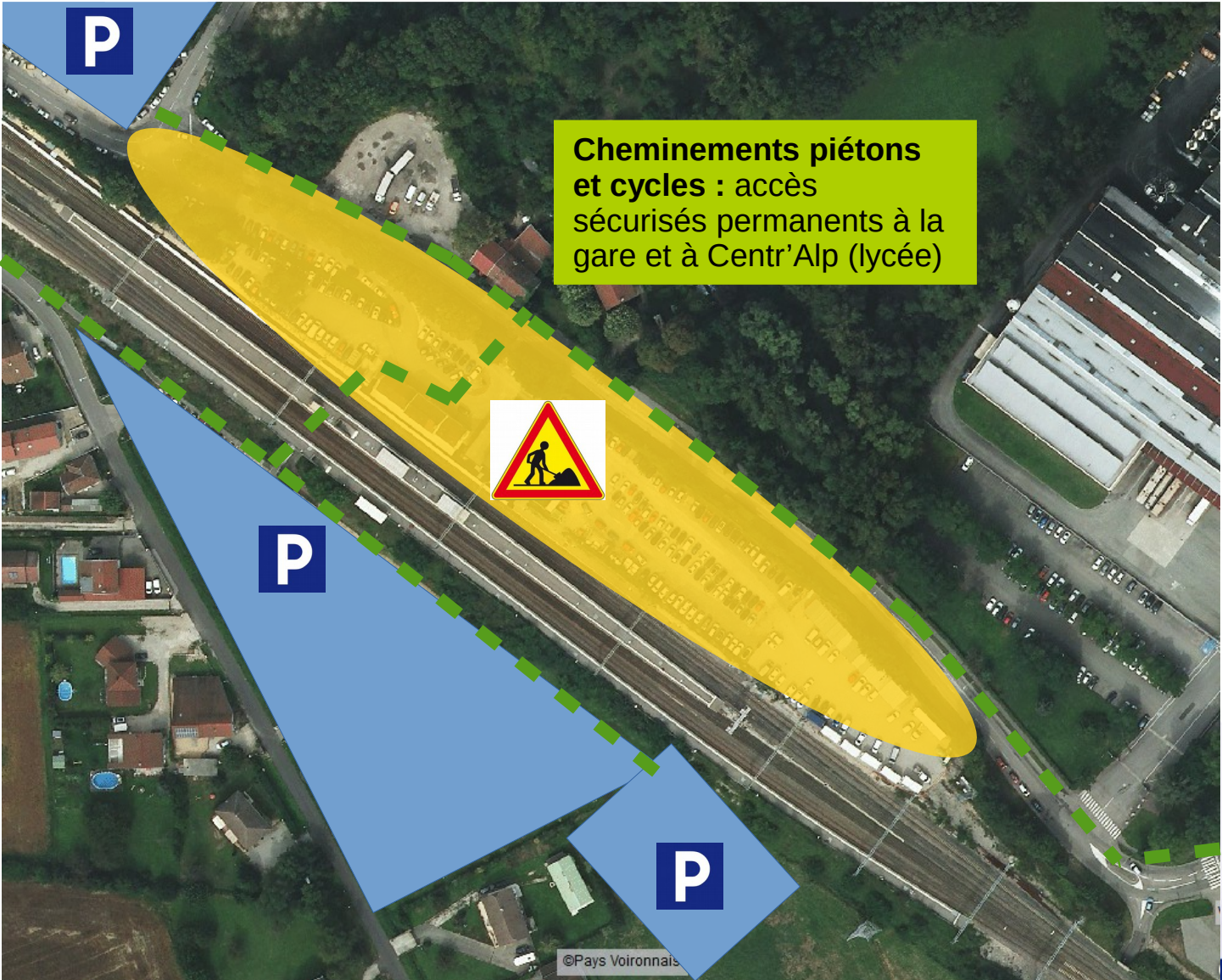


**Phase 3 : à partir de septembre 2015**  
Parking silo : gros œuvre :  
VRD : terrassements parvis  
et plateforme intermodale





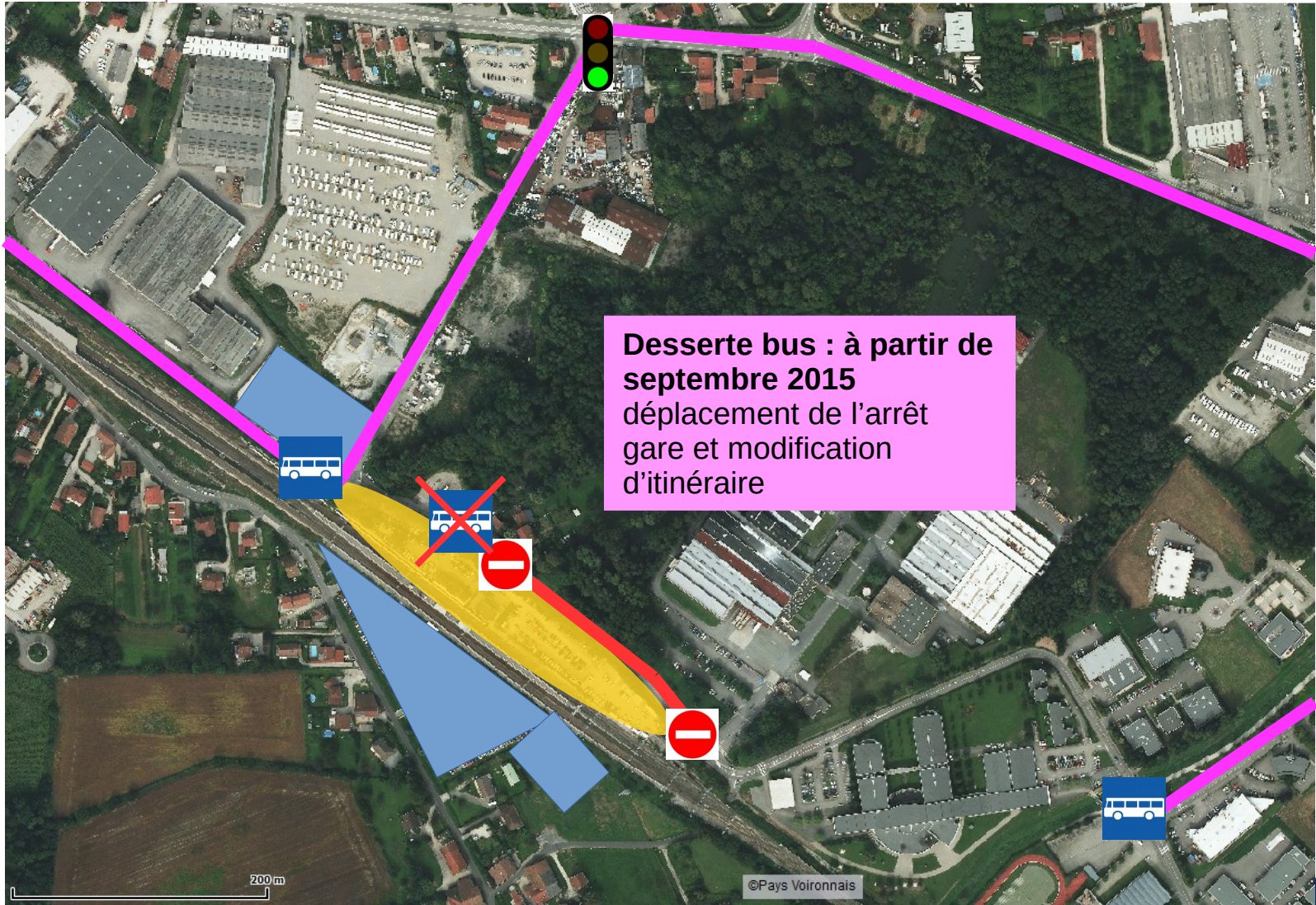
# Fonctionnement du secteur gare







# Fonctionnement du secteur gare



**Desserte bus : à partir de septembre 2015**  
déplacement de l'arrêt gare et modification d'itinéraire



# Information travaux

## Supports d'information :

- Lettres info travaux
- Flash info (flyers)
- Affichage en gare
- SMS usagers TER
- Informations sites Internet Pays Voironnais / Ville
- Signalétique (jalonnement)

## Contacts :

Louis Gallino  
Service Aménagement Planification  
Tél. 04 76 32 74 47  
[louis.gallino@paysvoironnais.com](mailto:louis.gallino@paysvoironnais.com)

Joël Rouge  
Service Aménagement Opérationnel  
Tél. 04 76 32 74 89  
[joel.rouge@paysvoironnais.com](mailto:joel.rouge@paysvoironnais.com)

**Merci pour votre attention**

Présentation prochainement mise en ligne  
sur le site Internet du Pays Voironnais  
[www.paysvoironnais.com](http://www.paysvoironnais.com)